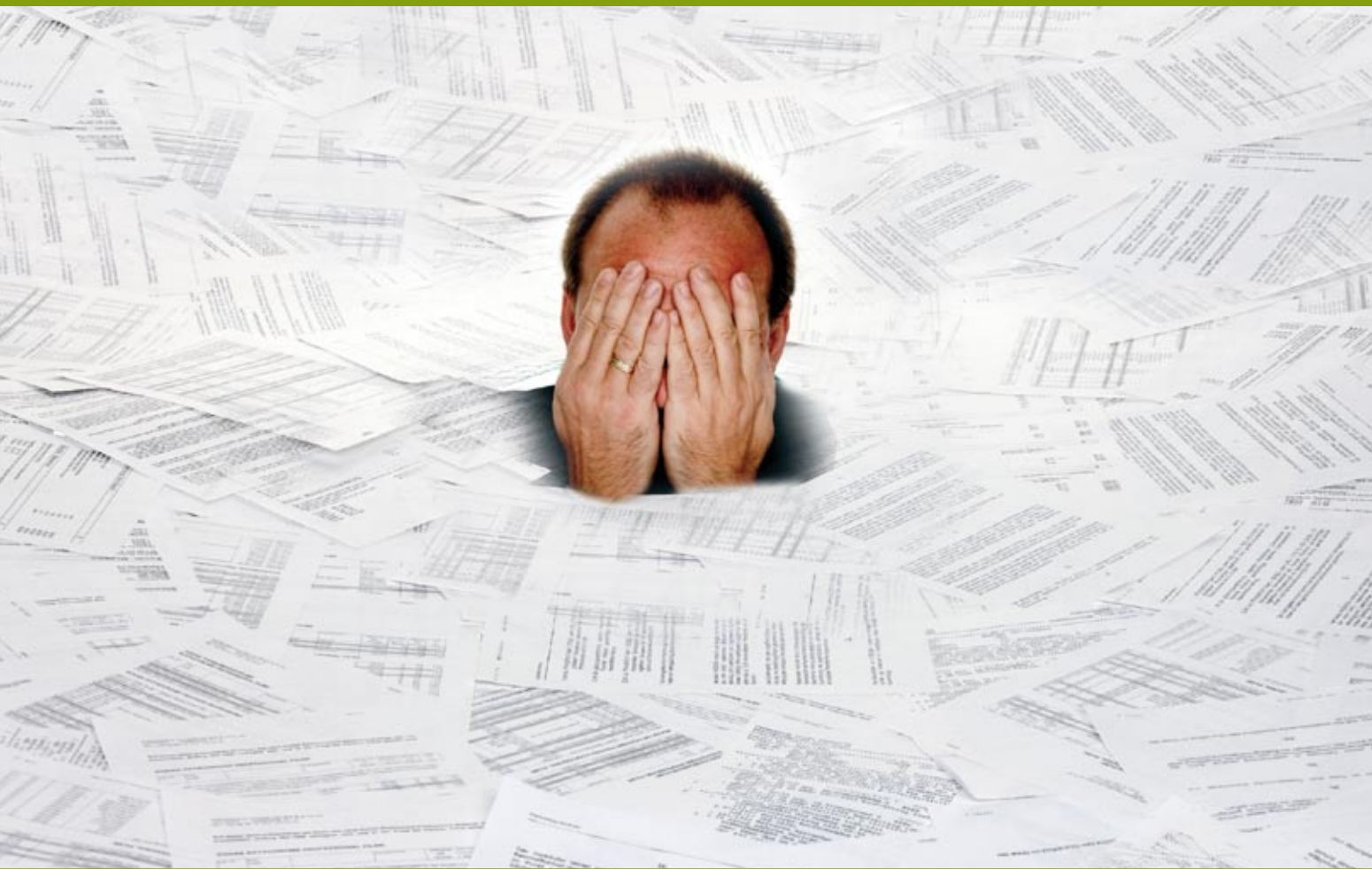


Entgeltabrechnung aus erster Hand

LOHN+GEHALT

Fachmagazin

Spezial



Digitale Personalakte Dokumentenerzeugung

DIGITALE PERSONALAKTE

Muss sich eine Digitale Personalakte wirtschaftlich rechnen?

STUDIE

Trends und Potenziale der Digitalen Personalakte

DOKUMENTENERZEUGUNG

Pragmatik statt Programmatik

Erfolgreiche Einführung einer elektronischen Personalaktenlösung

Am Beispiel von Wüstenrot & Württembergische – DER Vorsorge-Spezialist



Abb. 1

Die Wüstenrot & Württembergische (nachfolgend mit W&W abgekürzt) ist 1999 aus einem Zusammenschluss der beiden traditionsreichen Marken entstanden und betreut über 6 Mio. Kunden. W&W beschäftigt derzeit rund 16.000 Mitarbeiter im Innen- und Außendienst und ist in den verschiedenen Geschäftsfeldern jeweils in den TOP 10 vertreten. Mit über 3.000 Service-Centern und Außenbüros verfügt W&W über den viertgrößten mobilen Vertrieb in Deutschland.

Das Unternehmen hat sich in 2008 das Ziel gesetzt, eine einheitliche elektronische Personalaktenlösung über alle Unternehmensbereiche hinweg einzuführen.

Ausgangssituation, Anforderungen und Ziele

Wie bei vielen Unternehmen war die Ausgangssituation von papiergebundenen Prozessen geprägt. Dabei wurden die Bestandsakten mit insgesamt ca. 1 Million Seiten dezentral und ohne einheitliche Aktenstruktur geführt. Die Nachteile einer solchen papiergeführten Personalaktenverwaltung liegen auf der Hand:

- Zugriff auf Akten ortsabhängig und langsam
- Keine Parallelzugriffe mehrerer Mitarbeiter möglich
- Teilweise werden dezentrale Schattenakten geführt

Die daraus resultierende schlechte Auskunft- und Servicebereitschaft eignet sich nicht dazu Shared Services und Self Services in einem Unternehmen einzuführen, um die Informationsqualität und die Effizienz der ablaufenden Prozesse im Personalwesen zu verbessern. Diese und weitere Aspekte wurden von W&W in dem übergreifenden Programm StEP (Strategische Entwicklung Personal) zusammengefasst, bei dem die elektronische Personalaktenlösung als unverzichtbarer Bestandteil gesetzt ist.

Das System zur elektronischen Verwaltung der Personalakten sollte dabei einige grundsätzliche Anforderungen erfüllen. Neben der Möglichkeit der Vereinheitlichung der Aktenstruktur im Rahmen der Digitalisierung der Bestandsakten wurde speziell nach einem System gesucht, welches vorhandene SAP Standards unterstützt und auch mit dem bereits existierenden elektronischen Archivsystem integriert werden kann.

Faktoren für die Produktauswahl

Administration

- komfortabler Aufruf der Akte aus den SAP-Transaktionen zur Administration

Berechtigungswesen

- kein separates Berechtigungsmanagement

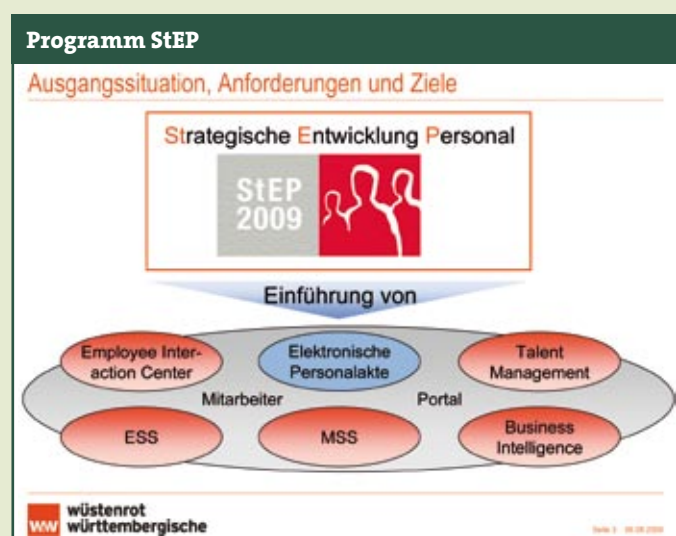


Abb. 2

- Nutzung bestehender Zugriffsrechte in SAP Employee Self Services (ESS)
- jeder Mitarbeiter hat Einsicht in die eigene Personalakte
- Zugriff erfolgt über Mitarbeiter-Portal

Manager Self Services (MSS)

- Führungskraft sieht die Personalakten seiner Mitarbeiter
- Zuordnung der Mitarbeiter erfolgt auf Basis des Organisationsmanagements
- Führungskraft hat nur eine eingeschränkte Sicht auf die Mitarbeiterakten

Talentmanagement

- Ergebnisse aus Jahresgespräch sind maschinell zu archivieren
- Bescheinigungswesen
- SAP-Bescheinigungen müssen maschinell archiviert werden

MS-Office-Anwendungen

- komfortable Archivierung von MS-Office-Dokumenten (Outlook, Word, Excel, ...)

Scan-Anwendung

- bestehende IT-Lösung ist zu verwenden
- Abbildung der Szenarien frühes und spätes Scannen

SAP-Briefschreibung mit hr-easy letter

- Bestehendes Briefschreibungs-Tool soll weiterverwendet werden
- komfortable Anbindung an die Archivierung

Lösung

Nachdem der Markt gesichtet wurde und speziell Lösungen beleuchtet wurden, die auf SAP Records Management® basieren, fiel die Wahl schnell auf das von der xft GmbH aus Walldorf entwickelte Produkt xft personnel file. Dieses von SAP zertifizierte Produkt wurde in den letzten drei Jahren bei mehr als 50 SAP HCM Kunden erfolgreich produktiv eingeführt und die xft GmbH ist damit auf dem besten Wege, den Standard für elektronische Personalakten auf Basis von SAP zu setzen. Neben der einfachen Bedienung für die verschiedenen Anwendergruppen zeichnet sich xft personnel file durch einen höchstmöglichen Integrationsgrad in die vorhandene SAP Landschaft und durch seine hohe Erweiterbarkeit und Skalierbarkeit aus. Sämtliche genannten Anforderungen konnten im Rahmen des Einführungsprojekts effizient umgesetzt werden:

- eAkte mit SAP GUI für Windows Oberfläche für SAP HCM Sachbearbeiter
- eAkte im SAP-Portal für ESS und MSS

Integration in MS Office

- Direkte Ablage aus MS Outlook, MS Word, MS Excel oder MS Explorer
- Client xft document connector

Steuerung für Dokumente und Prozesse

- Zentraler Hintergrundmanager für Aktenprozesse und Monitor für Administration

- Standards für Behandlung von Abmahnungen und Aktensperre vorhanden

- xft queue manager

Anbindung hr-easy letter

- Projektlösung mit Integration von Individualschreiben und Serienbriefen

Aktenausleihe

- Akteneinsicht durch Führungskraft bei internen Bewerbungen
- Ausleih-Prozess wird durch Personalabteilung durchgeführt
- Ausleihe kann zeitlich befristet werden
- Protokollierung sämtlicher Aktionen ist gewährleistet

Integration Employee Interaction Center (EIC)

- Vorgangsverwaltung im Personalmanagement erfolgt über EIC
- Zu jedem Kontakt kann direkt die Personalakte aufgerufen werden
- Dokumente und Mails aus dem Vorgang werden automatisch in die Personalakte übernommen

Anbindung Performancemanagement

- Portal und Workflow unterstützter Prozess

Scannen

- Scannen vor und nach Bearbeitung wird unterstützt

Fazit und Ausblick

Das Projekt und die Einführung der Lösung werden bei W&W als voller Erfolg gewertet. Neben den IT-technischen Zielen konnten die qualitativ erwarteten Verbesserungen des erhöhten Informationsgehalts sowie der verbesserten Sicherheit gegenüber dem bisherigen Verfahren erreicht werden. Die Benutzerakzeptanz der verschiedenen Anwendergruppen ist erfreulicherweise sehr hoch, was bei derartigen Vorgängen (Entzug des klassischen Mediums Papier) nicht als selbstverständlich angesehen werden kann. Somit ist W&W für die nächsten Schritte gut aufgestellt und kann die vielfältig im Rahmen des Projekts geleistete Grundlagenarbeit für den weiteren Ausbau nutzen. Hierbei wird neben der Einführung weiterer Self Services und der Unterstützung komplexer Personalprozesse mit Aufgabenmanagement und Workflow auch an weitere Einsatzszenarien außerhalb des Personalwesens gedacht.

VOLKER KOHLSTETTER,
Geschäftsführer
xft GmbH, Walldorf





Wer sind wir ?

Die xft GmbH wurde 2002 gegründet. Firmensitz der GmbH ist Walldorf. 2008 wurde die erste Auslandsgesellschaft mit Sitz in Fort Lauderdale, FL, USA gegründet.

Der Kompetenzschwerpunkt ist kein Zufall.

Die xft Unternehmensgründer haben zuvor lange Jahre in zentralen Bereichen der SAP Technologie-Entwicklung des Walldorfer Softwareanbieters gearbeitet. Einige der relevanten SAP Komponenten sind währenddessen mit ihrer maßgeblichen Beteiligung entstanden.

Die SAP Plattform bietet die einzigartige Grundlage, sämtliche geschäfts- und prozessrelevanten Informationen einfach zur Verfügung zu stellen. Wie wir wissen, beeinflusst die Qualität der Informationen erheblich die Qualität der Entscheidung über den jeweils auszuführenden Arbeitsschritt. Die xft GmbH setzt mit ihren Lösungen zu 100% auf die SAP Plattform, beherrscht dabei alle notwendigen Technologien und veredelt bzw. komplettiert die SAP Standardfunktionen auf Basis der eigenen Add-On-Entwicklungen.

Was zeichnet uns aus ?

Da wir viele der relevanten SAP Basisentwicklungen selbst mitgestalten konnten und unser Fokus vollständig auf unsere Kernkompetenzen gerichtet ist, finden Sie keinen Dienstleister mit besserem Know-How in diesem Bereich! Dadurch entstand auch eine enge Partnerschaft mit der SAP.

Unsere Leistungen und Produkte sind durch vier Leitmotive geprägt:

Innovation
Kundenorientierung
Nachhaltigkeit
Qualität



Der Treiber für Innovation ist zum großen Teil unsere hohe Kundenorientierung, die bis zu einer Entwicklungspartnerschaft für ein neues Produkt reichen kann. Das Know-How unserer Mitarbeiter und die Verwendung allgemeingültiger Methoden in der Software-Entwicklung gewährleisten die hohe Qualität unserer SAP-zertifizierten Produkte. Mit Nachhaltigkeit verfolgen wir eine langfristige Produktstrategie und setzen dadurch Standards im Markt.

Integrating you business process!



xft GmbH
SAP Partnerport
Altrottstraße 31
69190 Walldorf
Tel. +49 (0)6227-54 555-0
Fax +49 (0)6227-54 555-44
info@xft.de
www.xft.de

